

EPIC « OFFICE DE TOURISME DE BELLE-ÎLE-EN-MER »

PROCÈS-VERBAL

de la séance du comité de direction du lundi 27 février 2023

L'an deux mille vingt-trois, le lundi 27 février à 14h00, les membres du Comité de Direction de l'Office de Tourisme de Belle-Île-en-Mer, légalement convoqués, se sont réunis dans la salle de la Communauté de Communes sous la présidence de Pierre-Paul AUBERTIN.

Collège des élus : JL. GUENNEC, N. SOULIER, G. CHATELAIN, V. LE BIHAN, K LE PORT,

Collège des professionnels : D. MICHAUD, PP. AUBERTIN, M. LE POETVIN, F. DESARD, N. LENOBLE, S. MAUGER.

Collège des personnalités qualifiées : D. GUEGAN (Compagnie Océane),

Membres représentés / Membre absent : T. GROLLEMUND (Pouvoir PP. AUBERTIN), R. JUHEL, H. JUGEAU (Pouvoir D. GUEGAN), D. ROUSSELOT, S. LUCAS (Pouvoir K. LE PORT), M. THUILLIER (Pouvoir V. LE BIHAN), L. CLEMENT, C. LEBORGNE (Pouvoir D. MICHAUD), P. PAINVIN.

Étaient également présents : J. FROGER Directeur par Intérim, G. PAILLET Adjointe et l'équipe de l'Office : P. BRIOLET, B. CHABOCHE, T. GUERAINI, V. ROUS et F. TAILLARD.

Nombre de conseillers

> en exercice : 21

> présents : 12

> votants : 17

Date de convocation :

le 20 février 2023

Ordre du jour

Porté à connaissance et délibérations du CODIR

1. Présentation des différents pôles par l'équipe de l'Office de Tourisme

2. Validation du dernier compte-rendu de CODIR du 30 janvier 2023

Echanges sur les orientations de la structure

3. Rapport d'activité 2022

4. Plan d'actions 2023

5. Questions diverses

Belle-île, la Bien Nommée, l'île qui vous change durablement !



OFFICE DE TOURISME, catégorie I – Quai Bonnelle – CS 61102 – 56360 LE PALAIS
SIRET 878 114 107 00013 – Atout France IM 056200003

☎ : 00 33 (0)2 97 31 81 93 – info@belle-ile.com - www.belle-ile.com

Porté à connaissance et délibérations du CODIR**1 .Validation du dernier compte-rendu de CODIR du 30 janvier 2023**

Le compte rendu du CODIR du 30 janvier dernier était joint à l'invitation. Celui-ci ne soulevant ni question, ni observation, il est approuvé à l'unanimité.

1 .Présentation des différents pôles par l'équipe de l'Office de Tourisme

Le rapport d'activité 2022 est présenté par l'équipe de l'Office de Tourisme, cela permet de créer une relation entre les membres du CODIR et l'équipe.

Chaque membre du CODIR a devant lui le rapport.

Pôle Conseil en Séjour : présenté par Virginie (responsable accueil) et Florence (Conseillère en Séjour)

Le travail de ce pôle consiste à mettre à jour quotidiennement les informations utiles à nos visiteurs, de conseiller les visiteurs en vis-à-vis en ciblant les besoins, notamment au niveau déplacement.

L'accueil se fait également beaucoup par téléphone et par mail en amont des séjours.

Actuellement, le pôle accueil traite une centaine d'appels par jour et une vingtaine de mails.

La clientèle est essentiellement constituée de randonneurs.

La mission de ce pôle, outre l'accueil, est de trouver l'information et d'en faciliter l'accès.

Les visiteurs sont composés de primo-visiteurs et de personnes connaissant déjà Belle-Ile.

Un appel téléphonique génère la plupart du temps un mail très explicatif et très détaillé. Virginie a mis en place des réponses type personnalisables qui permettent de gagner un peu de temps et de répondre à l'ensemble des questions.

L'office accueille en moyenne chaque année 102 000 visiteurs (+20% vs 2021)

Le pôle accueil s'occupe également de la boutique « Emportez Belle-Ile avec vous ! » et gère également les billetteries de festivals ou de compagnies maritimes privées. Cela représente 5 200 ventes annuelles.

En résumé, 1/3 des demandes concernent la Compagnie Océane, 1/3 le sentier de randonnée et le dernier tiers les modes d'hébergement, de déplacement, d'activités,....

L'équipe accueil développe également la vente en ligne de produits boutique.

La principale difficulté consiste à recueillir les informations, cela demande un gros travail de recherche. Et hors saison, il n'est pas toujours facile de joindre nos partenaires hébergeurs alors que nos futurs visiteurs sont en pleine préparation de leur séjour.

Virginie, en tant que responsable, s'occupe de l'intégration des nouveaux salariés ; en saison, 2 saisonniers complètent l'équipe.

Dominique Michaud interroge sur le profil des personnes qui appellent, car les informations Compagnie Océane et sentier sont toutes accessibles sur le site. Aujourd'hui la tendance est à la réduction du contact direct.

Cet accroissement des appels ne vient pas du fait que l'information n'est pas tout de suite visible sur le site mais plutôt sur le besoin des gens d'être rassurés.

Francois Désard demande si l'équipe arrive à répondre à tous les appels ou s'il y a en a qui se perdent ? La perte est minime, 2 à 3 maxi par jour.

Belle-île, la Bien Nommée, l'île qui vous change durablement !



OFFICE DE TOURISME, catégorie I – Quai Bonnelle – CS 61102 – 56360 LE PALAIS
SIRET 878 114 107 00013 – Atout France IM 056200003

☎ : 00 33 (0)2 97 31 81 93 – info@belle-ile.com - www.belle-ile.com

Les appels téléphoniques entrants et sortants sont décomptés par un logiciel dédié.

Quelles améliorations peut-on mettre en place ?

La situation budgétaire en l'absence de direction permet le recrutement d'un saisonnier 1 mois plus tôt.

Améliorer l'information sur les dates d'ouverture des réservations sur le site de la Compagnie Océane (pop-up).

Pierre-Paul demande si on peut imaginer un transfert d'appels vers les points info de Sauzon et Quiberon ?

Cela semble compliqué à mettre en place. Les locaux en gare maritime ne sont pas adaptés et de plus Baie de Quiberon-LeGrand Souffle pourrait demander la réciprocité. Ces points info vont, dès que le niveau d'information sera trop élevé, mettre en relation avec les pôles accueil concernés.

Quand toutes les lignes sont occupées, il y a un message d'attente qui renvoie vers le site internet de l'Office.

Il est à noter que le nombre de jours d'ouverture au public de l'office est défini par le classement en Catégorie I et que nous sommes bien au-delà de ce qui est imposé.

En fait on remarque qu'il n'y a pas plus de saisonnalité dans l'activité qui reste constante sur l'année.

Le changement de lieu de l'Office peut faire évoluer les flux de visiteurs ainsi que l'accueil en gare maritime de Quiberon.

Le déplacement de l'office va générer un renforcement de la signalétique.

Pôle Communication, Web, Réseaux sociaux : présenté par Tania (site internet et contenus) et Bathilde (réseaux sociaux et agenda)

Tania en poste depuis 8 ans a 2 casquettes, le pôle commercialisation et le pôle web, avec notamment comme principale mission la refonte du site.

Le nouveau site a été lancé le 18 janvier 2022. Il est organisé autour de 3 grandes rubriques en corrélation avec la stratégie touristique :

Découvrir : la partie séduction du site pour développer les ailes de saison et aller chercher de nouveaux visiteurs.

Organiser : Rubrique pratico-pratique pour faciliter les séjours avec des infos en temps réel

Vivre ici : Rubrique destinée aux insulaires et résidents secondaires mais également aux porteurs de projets.

Ce site est une de nos plus belles réalisations 2022, on peut en être fiers.

En 2022, le trafic sur le site a baissé de 7% ; cela n'est pas inquiétant c'est une baisse très faible.

Dominique Michaud fait remarquer qu'il ne faudrait pas que les 7% de baisse soient liés au +35% d'appels téléphoniques. Cela sera surveillé sur l'année 2023.

On constate que nos visiteurs restent plus longtemps sur le site.

Le site reçoit plus d'un million de connexion par an, comparé à la station Val d'Isère (1,5 million) avec 40 salariés dont 3 dédiés au site, ce sont de bons résultats.

Le site a été traduit, cet été, en anglais et en allemand.

Pour info, la CCBI a mis en ligne sur son site « Comment faire un évènement sur les espaces naturels », avec une distinction entre évènement privé et public, et un module indiquant comment procéder.

Cette information sera relayée sur le site de l'Office.

Belle-île, la Bien Nommée, l'île qui vous change durablement !



OFFICE DE TOURISME, catégorie I – Quai Bonnelle – CS 61102 – 56360 LE PALAIS
SIRET 878 114 107 00013 – Atout France IM 056200003

☎ : 00 33 (0)2 97 31 81 93 – info@belle-ile.com - www.belle-ile.com

Le site est totalement administrable en interne, et de ce fait nous permet d'avoir une grande réactivité quant aux mises à jour quotidiennes.

L'équipe a besoin d'être aidée au niveau de la collecte des informations. Il serait souhaitable que les informations viennent à l'Office.

Guillaume Chatelain expose que la première source d'info sur internet c'est Google. Mais de nombreux partenaires ne sont soit pas à l'origine de leur compte Google soit ne le mettent pas à jour. Il demande si l'Office pourrait mettre à jour ces comptes Google ? Cela semble compliqué.

Il serait préférable que l'Office informe et forme ses partenaires à la mise à jour de Google.

Bathilde présente les réseaux sociaux :

L'Office est présent sur Facebook et Instagram.

La page facebook était une page de destination qui offrait une visibilité au territoire avec de beaux visuels. Maintenant on s'oriente plus vers des éco-conseils, sur la fragilité des ressources, nous avons une démarche plus pédagogique.

Suite aux visites de partenaires faites par l'équipe, chaque jeudi un portrait d'insulaire est mis en avant sur facebook. Cela permet de montrer l'attractivité du territoire par l'humain.

6 publications sont faites par semaine, 3 par réseau.

En moyenne, ce sont plus de 360 000 personnes qui sont touchées par mois.

Instagram permet de montrer Belle Ile avec de belles vues.

En 2018, un accompagnement avait été réalisé par l'agence We Like Travel et les objectifs fixés ont bien été dépassés.

Bathilde s'occupe également de la mise en ligne de l'agenda. En 2023, il a été décidé de n'y mettre que les événements. Les activités, même récurrentes, ne figurent plus sur l'agenda ce qui génère de la frustration de la part de nos partenaires.

Les activités peuvent accéder à la vente en ligne avec un système de commissionnement.

Pôle Commercialisation : Tania en charge des groupes et séminaires et Pierre en charge des individuels

Tania a accueilli 8 groupes en 2022, ce qui représente 74 200 € de retombées économiques pour 521 nuitées.

Pierre s'occupe des séjours clés en main des individuels. Pierre répond essentiellement aux besoins de primo-visiteurs qui ont parfois un peu de mal à organiser leur séjour.

La durée moyenne de séjour a beaucoup évolué : on est passé de courts séjours (3 jours/2 nuits) à des séjours plus longs (4 à 6 nuits), principalement axés sur la randonnée.

Le site internet propose à la vente en ligne les belle-ile Box et les séjours en carte cadeau : 153 ventes en 2022 pour un chiffre d'affaires de 47 400€.

Séjours Rando	Séjours Rando	Séjours Rando
2021	2022	2023 janvier et février
81 séjours	115 séjours	83 séjours
65 583 nuitées	150 348 nuitées	85 600 nuitées
93 170 €	131 750 €	95 400 €

Belle-île, la Bien Nommée, l'île qui vous change durablement !



OFFICE DE TOURISME, catégorie I – Quai Bonnelle – CS 61102 – 56360 LE PALAIS
SIRET 878 114 107 00013 – Atout France IM 056200003

☎ : 00 33 (0)2 97 31 81 93 – info@belle-ile.com – www.belle-ile.com

A chaque vente de séjour en direct, Pierre fait la promotion de l'île et de son attractivité.

La gestion comptable de la commercialisation a pris un peu de temps avec la Trésorerie, mais maintenant c'est réglé et cela fonctionne.

Le défi 2023 pour le service commercialisation va être de développer la vente en ligne d'activités.

Pierre est également référent meublé au sein de l'Office de Tourisme. Il assure la promotion des hébergements d'une centaine de partenaires.

Pierre est également le modérateur des avis clients sur le site internet.

Les engagements partenaires :

Cette année, la communication à destination de nos partenaires a été renforcée, ainsi que les visites par l'équipe de leurs activités ou commerces. Cela nous permet de mieux qualifier l'offre.

L'office a également été le relai des campagnes de préservation des ressources.

Nous encourageons également nos partenaires meublés à se classer ou se labelliser. En 2023, l'office n'accepte plus de locations non classées ou non labellisées.

Noémie demande si cela a généré une perte de partenaires ? Oui en effet cela a un impact (environ 15).

Geneviève indique que le guide n'est toujours pas parti à l'imprimerie du fait du retard de nombreux partenaires (il en manque une cinquantaine, dont 25 qui ne reprendront pas leur partenariat), malgré de nombreuses relances. Il est proposé de faire un partenariat reconductible tacitement, avec paiement par prélèvement automatique.

Les publications :

La carte a été éditée à 130 000 exemplaires, le guide à 15 000.

C'est également une phase visible de notre communication, même si les quantités tendent à diminuer avec le temps.

Les cartes éditées par saison comportent toutes au verso 2 QR codes qui renvoient vers l'agenda des manifestations et vers la page de saison du site.

Dominique Michaud demande si le topo guide est en vente en ligne.

Oui et c'est l'une de nos meilleures ventes. Il n'est pas prévu de le mettre en téléchargement payant, mais pourquoi pas. Il faut étudier la faisabilité.

Echanges sur les orientations de la structure

3. Rapport d'activité 2022

Suite à la présentation des pôles, **le rapport d'activité est approuvé à l'unanimité.**

La présentation par l'équipe a été appréciée et sera reconduite l'année prochaine. Un temps d'échange sera mis en place en fin de saison après la Toussaint.

Belle-île, la Bien Nommée, l'île qui vous change durablement !



OFFICE DE TOURISME, catégorie I – Quai Bonnelle – CS 61102 – 56360 LE PALAIS
SIRET 878 114 107 00013 – Atout France IM 056200003

☎ : 00 33 (0)2 97 31 81 93 – info@belle-ile.com - www.belle-ile.com

Le président félicite l'équipe pour le travail réalisé.

Jean-Luc Guennec indique que pour l'instant il n'y a pas de retard dans les travaux du nouvel office.

La place de la mairie sera interdite à la circulation (piétons et véhicules) pendant 1 mois dès lors que le revêtement sera posé.

Le déménagement de l'Office ne peut avoir lieu avant la saison et se déroulera entre Novembre et au plus tard en mars 2024.

La mairie de Palais a prévu de mettre en place une signalétique dédiée.

4. Plan d'actions 2023

Du plan d'actions 2023 découlent les orientations budgétaires.

Le plan d'actions est présenté à l'écran. Voir annexe

Point accueil Sauzon :

La convention nous liant a été retravaillée notamment sur l'aspect formation et suivi des statistiques de fréquentation. Le budget reste à affiner (entre 6 000 et 8 000€)

Point accueil Quiberon :

La participation de Belle-Ile Bus est actée dans l'avenant N°9 du contrat de Délégation de Services public.

Les dépenses restent à affiner, mais devraient être modérées en 2023, car le service sera proposé sur une amplitude horaire à minima (4H le matin, 5 jours par semaine). Cela permettra d'atteindre essentiellement les visiteurs à la journée.

En 2024, ce point info sera ouvert sur de plus longues plages horaires afin que Quiberon puisse capter les gens qui reviennent des îles.

Cette première année va-nous permettre de comprendre les flux. Il serait intéressant d'avoir un compteur à l'entrée de la gare pour nous permettre de mieux évaluer les pics de fréquentation.

Nouvel Office

Les coûts d'agencement seront supportés en 2023, soit 72 702,00 €.

Marque Qualité Tourisme

C'est un impondérable. Nous avons un accompagnement par la Fédération des Offices de Bretagne pour un coût de 500,00€, à cela s'ajoute le coût de l'auditeur pour 3 000,00€.

Une demande de prorogation est sur le point de partir à la Direction Générale des Entreprises demandant un report de l'audit. Nous devons passer l'audit de renouvellement avant fin juin et nous demandons un report de 6 mois.

Ce courrier fait notamment référence au déménagement qui permettra un accueil des visiteurs dans de meilleures conditions.

Les points info de Quiberon et Sauzon ne rentrent pas dans le cadre de l'audit, car ce ne sont pas des salariés Office de Tourisme de Belle-Ile.

Développement de la centrale de réservation

C'est un des objectifs forts pour l'année 2023. Autant pour améliorer les services offerts par l'Office que pour l'impact positif sur le budget.

Belle-île, la Bien Nommée, l'île qui vous change durablement !



OFFICE DE TOURISME, catégorie I – Quai Bonnelle – CS 61102 – 56360 LE PALAIS
SIRET 878 114 107 00013 – Atout France IM 056200003

☎ : 00 33 (0)2 97 31 81 93 – info@belle-ile.com - www.belle-ile.com

Actuellement nous avons 2 partenaires qui ont rejoint la centrale et nous allons finaliser le partenariat avec 2 autres dont la CCBI pour la billetterie de l'espace Plongez et de la Maison de Sarah Bernhardt.

A l'heure actuelle la partie traitement comptable de la commercialisation avec la Trésorerie reste manuelle (tableur excel) mais la méthode fonctionne. Geneviève va se rapprocher de la Trésorerie pour voir si les exports comptables générés par le logiciel de commercialisation peuvent convenir à leurs procédures.

Développer l'espace pro sur www.belle-ile.com

Nous souhaitons remettre en fonction ce site qui est destiné à apporter de la ressource à nos partenaires.

L'observatoire touristique

Il sera intégré à l'espace pro.

On espère pouvoir vous présenter la maquette prochainement.

La question est posée de savoir si l'observatoire intégrera des données sur les retombées économiques.

Notre difficulté est de trouver des indicateurs pertinents, nous prospectons auprès des banques sur l'obtention des données des DAB.

Une banque nous a donné le nombre de transactions ainsi que le volume en €, c'est interpellant. Mais ils ne peuvent nous transmettre ces données qu'une fois par an à terme échu. Nous aurions aimé avoir des données au fil de l'eau. Les données que nous avons eues montrent que les mois de juillet et avril sont équivalents. Ceci montre bien que le ressenti sur le mois d'avril s'est bien traduit économiquement.

Nous travaillons encore sur les « bons » indicateurs.

Le Comité de Direction approuve le plan d'actions 2023 à l'unanimité.

5. Questions diverses

Nous avons été sollicités par l'Agence Départementale du Tourisme (ADT), qui souhaite pour sa campagne digitale 2023 que chaque destination lui transmette 1 photo emblématique de ce que l'on souhaite raconter.

Nous allons vous demander de choisir les visuels qui pour vous sont les plus pertinents et en adéquation avec la stratégie et les valeurs :

« Un bout de campagne au milieu de l'océan, une nature battue par la mer, des caractères insulaires, fiers, forts et vrais : Belle-Île-en-Mer, larguer les amarres, prendre le large, revenir à l'essentiel sur la plus grande des îles bretonnes »

- Le respect d'une nature battue par la mer et le vent.
- Une île vivante à l'année... une vie locale dynamique.
- Une grande île à dimension humaine, accueillante, solidaire et intime...
- Le tourisme, soutien d'une économie diversifiée valorisant des savoir-faire locaux et un terroir de qualité.
- Un bout de campagne au milieu de l'océan.

« Dans 20 ans, que Belle-Île soit toujours une île préservée, accessible à tous et vivante toute l'année », telle est la vision partagée

La stratégie de développement touristique doit ainsi conduire à la réalisation des ambitions suivantes :

- Pas plus de touristes en haute saison mais mieux répartis dans le temps.
- Une valorisation et une différenciation vis-à-vis du tourisme « balnéaire ».
- Un tourisme inclusif dont les retombées confortent le bien-être dans le territoire.
- Un tourisme respectueux des richesses et des beautés de la nature et des paysages.

Après 2022, les objectifs en 2023 sont :

- Baisser la pression sur le sentier côtier
- Conforter la fréquentation estivale mais sans excès

Belle-île, la Bien Nommée, l'île qui vous change durablement !

- Belle île toute l'année
- Une île vivante

Les visuels à choisir sont des visuels à vocation promotionnelle, destinés à donner envie de venir.
Ci-dessous le choix du CODIR :

Choix de photos de référence pour la com'2023
Participation 12/21

Photos	Photo phare 2023	Sélection photos pré-sélectionnées pour 2023					Cumul	Interprétation proposée
	La photo retenue cumule le + de points	Répartition de notes (1 à 4) et le plus favorable						
		1	2	3	4			
Photo N°6	3	1	0	0	0	22	Photo Phare 2023	
Photo N°9	2	3	10	3	0	16	A privilégier	
Photo N°21	0	4	12	3	4	23		
Photo N°7	1	2	12	3	0	25		
Photo N°10	1	2	0	12	4	26		
Photo N°18	0	3	10	6	0	27		
Photo N°23	0	3	10	6	0	27		
Photo N°2	2	1	4	15	0	28		
Photo N°14	0	5	2	9	12	28		
Photo N°20	0	2	12	6	0	28		
Photo N°3	0	3	6	12	0	29		
Photo N°15	1	3	2	12	12	29		
Photo N°17	0	2	0	15	4	29		
Photo N°13	0	2	10	6	12	30		Pertinente
Photo N°11	0	1	10	12	0	31		
Photo N°12	0	2	6	15	0	31		
Photo N°4	0	2	2	24	4	32		
Photo N°19	0	2	6	12	12	32		
Photo N°22	0	0	12	12	0	32		
Photo N°1	0	0	10	15	0	33	Moins pertinente	
Photo N°16	0	0	10	15	0	33		
Photo N°5	0	1	4	21	0	34	Non pertinente	
Photo N°8	0	0	4	21	12	37		

Le premier choix sera transmis à l'ADT. Les autres visuels nous permettront de savoir comment orienter notre communication.

Belle-île, la Bien Nommée, l'île qui vous change durablement !



OFFICE DE TOURISME, catégorie I – Quai Bonnelle – CS 61102 – 56360 LE PALAIS
SIRET 878 114 107 00013 – Atout France IM 056200003

Téléphone : 00 33 (0)2 97 31 81 93 – info@belle-ile.com - www.belle-ile.com

Où en est-on du recrutement ?

Malheureusement il y a eu peu de candidatures pertinentes. 1 candidat sera prochainement audité en visio.

De plus l'Office de Tourisme de Saint Brieuc cherche également en ce moment un directeur –rice, ce qui joue forcément sur les éventuelles candidatures.

L'offre restera d'actualité jusqu'à ce qu'elle aboutisse. Il n'y a pas d'autres solutions.

Un renfort a été pris plus tôt mais cela ne résout pas le problème. Actuellement c'est le binôme Julien – Geneviève qui pallie à l'absence de direction. Mais cela met de côté toute la partie développement et communication sachant que la communication courante est effectuée par l'équipe.

9

Des salons sont-ils prévus ou cela dépend t-il également de la présence d'une direction ?

Il avait été dit en CODIR que les salons n'étaient plus vraiment nécessaires surtout qu'il est très difficile d'en mesurer les retombées alors que le coût est important.

Actuellement les Offices ne font plus de salons, ce sont surtout les Comité Régionaux qui se positionnent sur les salons internationaux et nationaux et les Agences Départementales sur les salons nationaux et régionaux.

L'opportunité de participer à « Rendez-vous en France » qui est destiné aux Tours Opérateurs étrangers est une décision qui appartient à la direction qui peut juger de l'utilité et des éventuelles retombées.

Guillaume Chatelain informe que la Mairie de Palais va sortir une application « Imagina » qui reprendra toutes les infos de la mairie mais également des infos issues du site de l'Office.

Prochain CODIR : Le lundi 13 mars à 20h30, à la CCBI Avec le vote du budget

L'Ordre du jour étant épuisé, la séance est levée à 16h00

Merci de votre participation

ANNEXE : PLAN D' ACTIONS 2023

Belle-île, la Bien Nommée, l'île qui vous change durablement !



OFFICE DE TOURISME, catégorie I – Quai Bonnelle – CS 61102 – 56360 LE PALAIS
SIRET 878 114 107 00013 – Atout France IM 056200003

☎ : 00 33 (0)2 97 31 81 93 – info@belle-ile.com - www.belle-ile.com

Point Info sur le Port de Sauzon

Portage du Projet: Commune de Sauzon

Objectifs :

Offrir une information touristique de qualité
Structurer l'offre de services
Accroître les débarquements sur Sauzon



Moyens :

Convention de partenariat Office de Tourisme/Mairie de Sauzon
Un point Info ouvert 7 jours sur 7 d'avril à septembre
Communication renforcée sur les arrivées de bateaux à Sauzon
Communication à destination de nos partenaires

Budget : A définir avec la Mairie de Sauzon le 28 février 2023



**BELLE-ÎLE AUJOURD'HUI !
BELLE-ÎLE VIA LE PORT DE SAUZON**
Toutes nos bonnes idées pour débarquer à Sauzon, en toute sérénité...

Accueil en Gare Maritime de Quiberon

Portage du Projet: A priori Baie de Quiberon – Grand Souffle

Objectifs :

Développer l'accueil en amont des séjours
Communiquer sur la fragilité des îles et de leurs ressources
Inciter à la découverte de Quiberon et ses alentours



Moyens :

Convention de mutualisation Offices de Tourisme Baie de Quiberon , Belle-Ile et Belle-Ile Bus
Espace dédié et mis en scène dans la Gare Maritime de juin à septembre

Budget : 50% OTBI (dont 4 000,00€ de participation Belle-Ile Bus) / 50% AQTA

Un nouvel Office de Tourisme

Pilotage: Mairie de Palais – CCBI - OTBI

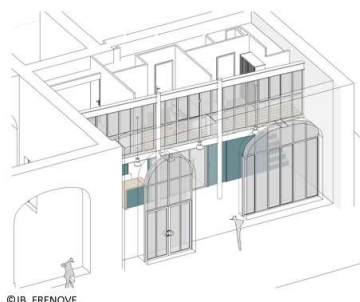
Objectifs :

Faire de l'Office de Tourisme un lieu central de rencontre visiteurs/insulaires
Renforcer le rôle d'animateur des acteurs économiques
Valoriser les savoirs faire locaux

Moyens :

Un projet porté par La Mairie de Palais, la CCBI et l'OTBI
Un nouveau lieu en cœur de bourg
Un espace consacré aux savoirs faire locaux
Le développement de nouveaux services pour tous

Budget : 80 780,00 € HT, dont 8 078,00 € sur le budget 2022



©J.B. FRENOVE

Belle-île, la Bien Nommée, l'île qui vous change durablement !



OFFICE DE TOURISME, catégorie I – Quai Bonnelle – CS 61102 – 56360 LE PALAIS
SIRET 878 114 107 00013 – Atout France IM 056200003

☎ : 00 33 (0)2 97 31 81 93 – info@belle-ile.com - www.belle-ile.com

Maintenir la Marque Qualité Tourisme

Pilotage: OTBI

Objectifs :

Garantir à nos visiteurs et à nos partenaires une qualité d'accueil
Améliorer la qualité de nos services
Conserver notre classement en Catégorie I

Moyens :

Demande de prorogation de 6 mois
2 audits dont 1 blanc
Accompagnement par la Fédération des Offices de Bretagne
1 référentiel de 188 critères

Budget : 3 500,00 € HT (audit définitif et accompagnement)



11

Site internet et communication

Pilotage: OTBI

Objectifs :

Optimiser le référencement naturel du site
Dynamiser le hors saison
Faciliter l'organisation des séjours
Relayer la stratégie touristique

Moyens :

Mise en ligne de nouveaux contenus
Mise à jour du calendrier de fréquentation
Communication par saison
Développement de l'axe durable sur les réseaux sociaux



Budget : 1 500,00 € HT hors ressources humaines

Développement de la centrale de réservation

Pilotage: OTBI

Objectifs :

Offrir une meilleure visibilité à nos partenaires
Proposer de nouveaux services pour les visiteurs et les insulaires
Accroître nos ressources

Moyens :

Un outil de vente en ligne
Des conventions de partenariat avec nos partenaires
La formation de l'équipe

Budget : 4 700,00 € HT (logiciel comptabilité, matériel de caisse et formation)



Belle-île, la Bien Nommée, l'île qui vous change durablement !



OFFICE DE TOURISME, catégorie I – Quai Bonnelle – CS 61102 – 56360 LE PALAIS
SIRET 878 114 107 00013 – Atout France IM 056200003

☎ : 00 33 (0)2 97 31 81 93 – info@belle-ile.com – www.belle-ile.com

Développer « l' espace pro » sur www.belle-ile.com

Pilotage: OTBI

Objectifs :

- Communiquer, informer nos partenaires
- Animer le réseau de partenaire
- Faire connaître nos missions

Moyens :

Un site internet dédié

Budget : 0,00 € hors ressources humaines



12

Mise en place d'un observatoire touristique

Pilotage: CCBI - OTBI

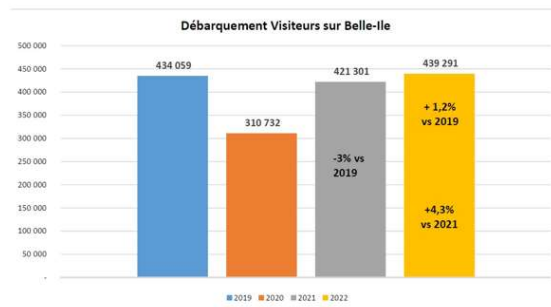
Objectifs :

- Obtenir des indicateurs de fréquentation fiables
- Mieux connaître nos visiteurs
- Communiquer régulièrement

Moyens :

- Construction conjointe CCBI et OTBI
- Sollicitation de partenaires

Budget : 0,00 € hors ressources humaines



Belle-île, la Bien Nommée, l'île qui vous change durablement !