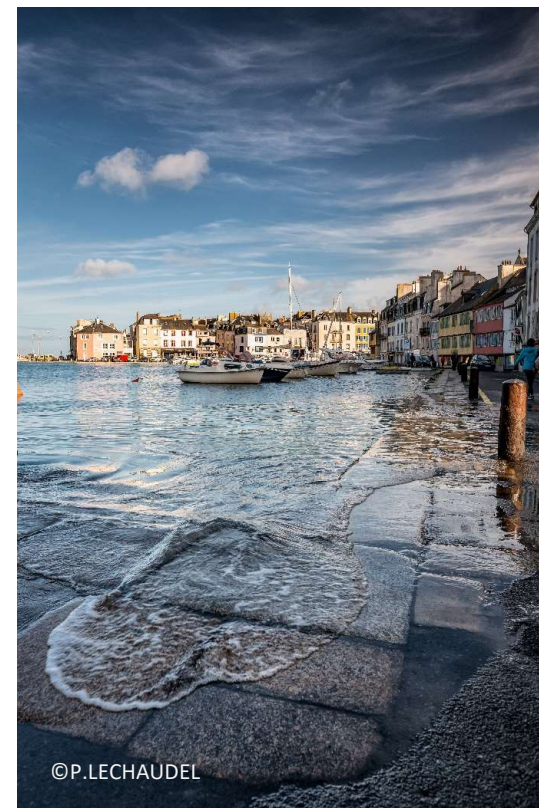


Plan d'actions 2023

Office de Tourisme de Belle-Ile-en-Mer



© A. LAMOUREUX

Plan d'actions 2023 - Office de Tourisme de Belle-Ile

Développement de projets structurants

- Point Info sur le Port de Sauzon
- Accueil en Gare Maritime de Quiberon
- Un nouvel Office de Tourisme

Poursuites de nos actions

- Maintenir la Marque Qualité Tourisme
- Faire vivre notre nouveau site internet
- Poursuivre notre communication par saison
- Développer la centrale de réservation
- Développer l'espace pro » sur www.belle-ile.com
- Mise en place d'un observatoire touristique



Point Info sur le Port de Sauzon

Portage du Projet: Commune de Sauzon

Objectifs :

Offrir une information touristique de qualité

Structurer l'offre de services

Accroître les débarquements sur Sauzon

Moyens :

Convention de partenariat Office de Tourisme/Mairie de Sauzon

Un point Info ouvert 7 jours sur 7 d'avril à septembre

Communication renforcée sur les arrivées de bateaux à Sauzon

Communication à destination de nos partenaires

Budget : A définir avec la Mairie de Sauzon le 28 février 2023



**BELLE-ÎLE, AUTREMENT !
BELLE-ÎLE VIA LE PORT DE SAUZON**

Toutes nos bonnes idées pour
débarquer à Sauzon, en toute
sérénité...

Accueil en Gare Maritime de Quiberon

Portage du Projet: A priori Baie de Quiberon – Grand Souffle

Objectifs :

Développer l'accueil en amont des séjours

Communiquer sur la fragilité des îles et de leurs ressources

Inciter à la découverte de Quiberon et ses alentours

Moyens :

Convention de mutualisation Offices de Tourisme Baie de Quiberon , Belle-Ile et Belle-Ile Bus

Espace dédié et mis en scène dans la Gare Maritime de juin à septembre

Budget : 50% OTBI (dont 4 000,00€ de participation Belle-Ile Bus) / 50% AQT



Un nouvel Office de Tourisme

Pilotage: Mairie de Palais – CCBI - OTBI

Objectifs :

Faire de l'Office de Tourisme un lieu central de rencontre visiteurs/insulaires

Renforcer le rôle d'animateur des acteurs économiques

Valoriser les savoirs faire locaux

Moyens :

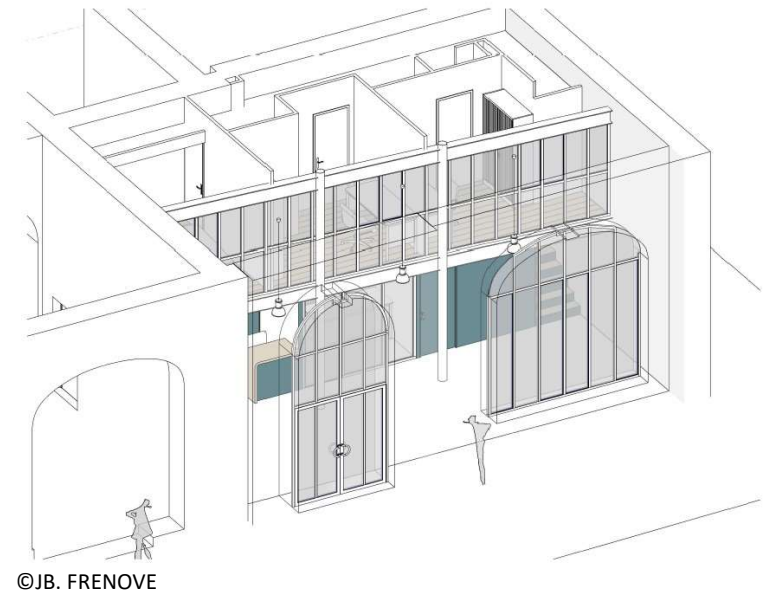
Un projet porté par La Mairie de Palais, la CCBI et l'OTBI

Un nouveau lieu en cœur de bourg

Un espace consacré aux savoirs faire locaux

Le développement de nouveaux services pour tous

Budget : 80 780,00 € HT, dont 8 078,00 € sur le budget 2022



Maintenir la Marque Qualité Tourisme

Pilotage: OTBI

Objectifs :

Garantir à nos visiteurs et à nos partenaires une qualité d'accueil

Améliorer la qualité de nos services

Conserver notre classement en Catégorie I

Moyens :

Demande de prorogation de 6 mois

2 audits dont 1 blanc

Accompagnement par la Fédération des Offices de Bretagne

1 référentiel de 188 critères

Budget : 3 500,00 € HT (audit définitif et accompagnement)



Site internet et communication

Pilotage: OTBI

Objectifs :

Optimiser le référencement naturel du site

Dynamiser le hors saison

Faciliter l'organisation des séjours

Relayer la stratégie touristique

Moyens :

Mise en ligne de nouveaux contenus

Mise à jour du calendrier de fréquentation

Communication par saison

Développement de l'axe durable sur les réseaux sociaux

Budget : 1 500,00 € HT hors ressources humaines

Plan d'actions 2023 - Office de Tourisme de Belle-Ile



Développement de la centrale de réservation

Pilotage: OTBI

Objectifs :

Offrir une meilleure visibilité à nos partenaires

Proposer de nouveaux services pour les visiteurs et les insulaires

Accroître nos ressources

Moyens :

Un outil de vente en ligne

Des conventions de partenariat avec nos partenaires

La formation de l'équipe

Budget : 4 700,00 € HT (logiciel comptabilité, matériel de caisse et formation)



**PETIT PARCOURS BELLE ILE AVENTURE - PARC
AVENTURE DANS LES ARBRES**

ACTIVITÉS LOISIRS, NATURE

Durée : **1h30**

Âge mini. conseillé : **3 ans**

[Voir toutes les disponibilités](#)

Réserver

Développer « l' espace pro » sur www.belle-Ile.com

Pilotage: OTBI

Objectifs :

Communiquer, informer nos partenaires

Animer le réseau de partenaire

Faire connaître nos missions

Moyens :

Un site internet dédié

Budget : 0,00 € hors ressources humaines



Mise en place d'un observatoire touristique

Pilotage: CCBI - OTBI

Objectifs :

Obtenir des indicateurs de fréquentation fiables

Mieux connaître nos visiteurs

Communiquer régulièrement

Moyens :

Construction conjointe CCBI et OTBI

Sollicitation de partenaires

Budget : 0,00 € hors ressources humaines

