

BANGOR

LE PALAIS

LOCMARIA

SAUZON

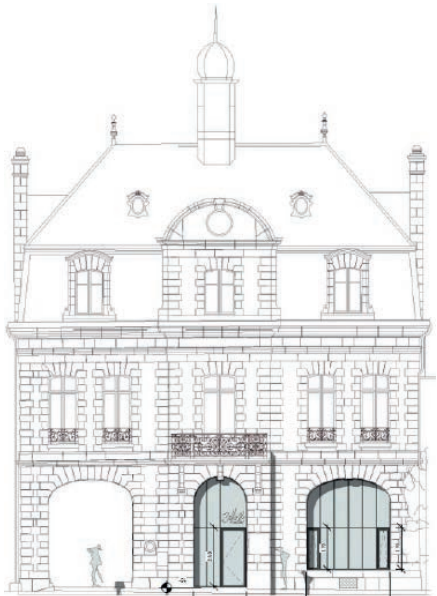
BRETAGNE 

Horaires des marées 2024

Belle-île
en-mer



Imprimé par Iris Imprim sur papier issu de forêts écogérées.



Belle-Île-en-mer

OFFICE DE TOURISME

L'Office de Tourisme de Belle-Île-en-Mer vous accueille toute l'année.

Nos horaires et jours d'ouverture :



Place de l'Hôtel-de-Ville
CS 61102 - 56360 LE PALAIS
+33 (0)2 97 31 81 93
info@belle-ile.com - www.belle-ile.com



Immatriculé au registre des opérateurs de voyages et de séjours IM056200003.

Le mécanisme des marées

Ce phénomène est dû aux effets combinés de la lune et du soleil sur les masses liquides. Il résulte des lois de l'attraction universelle (loi de Newton).

Sur un cycle de 24 heures, il y a deux basses mers et deux hautes mers. La durée entre ces variations est d'environ 6 heures. Ces flux et reflux (donc courants de marées) ne se font pas à vitesse constante, tout comme la variation de la hauteur de l'eau.

Cette amplitude est déterminée par le coefficient de marée gradué de 20 à 120 que l'on retrouve dans les tableaux des horaires de marées. Le marnage (amplitude entre la basse mer et la haute mer) dans notre région se situe entre 6 m et 3,5 m selon ce coefficient.

Les mortes eaux (peu de flux) correspondent à un coefficient inférieur à 70 et les vives eaux (flux important) quand ce coefficient est supérieur à 70. On parle par exemple de marée de 105 ou de 50... ce qui implique de suite l'amplitude du marnage. Les chiffres indiqués dans les tableaux de marées correspondent à la hauteur d'eau supérieure à la basse mer par coefficient 120.



La pêche

À bord des navires de plaisance, vous ne pouvez détenir que les engins suivants : lignes grées pour un maximum de 12 hameçons, palangres munies chacune de 30 hameçons, deux casiers, une foëne, une épuisette ou salabre, un filet trémail de 50 mètres maximum. Les bouées de casiers et trémail doivent porter le numéro d'immatriculation du navire. À défaut, ces engins, considérés comme des épaves maritimes, pourraient être relevés et saisis.

Les tailles de pêche des principales espèces sont les suivantes : bar commun : 42 cm ; mullet, lieu jaune ou bar moucheté : 30 cm ; plie : 27 cm ; sole : 25 cm ; dorade grise ou royale : 23 cm ; rouget : 15 cm ; tourteau : 13 cm ; araignée : 12 cm (6 par jour maxi) ; étrille : 6,5 cm ; crevette grise ou rose : 5 cm.

La collecte des coquillages à marée basse est autorisée uniquement pour votre consommation personnelle. Remettez les cailloux en place sans les retourner. Respectez les tailles minimales de capture des coquillages : coque : 3 cm ; moule, palourde, praire ou pétoncle : 4 cm ; clam : 4,3 cm ; telline : 2,5 cm.

Le produit de votre pêche ne peut être vendu.

Pour en savoir plus : www.pecheapied-loisir.fr

Le vent et la mer

L'échelle de Beaufort, inventée en 1805 par l'amiral anglais Francis Beaufort, est une mesure empirique de vitesse du vent sur 10 minutes, utilisée dans les milieux maritimes, correspondant à l'état de la mer. Le mille nautique et le nœud (son unité de vitesse dérivée) sont des notions courantes en navigation maritime. Un nœud correspond à un mille nautique par heure (soit 1,852 km/h).

Degré	Descriptif	Vitesse du vent		Observations
		en nœuds	en km/h	
0	Calme	0 à 1	0 à 1	Mer d'huile.
1	Très légère brise	1 à 3	1 à 5	Mer ridée.
2	Légère brise	4 à 6	6 à 11	Vaguelettes.
3	Petite brise	7 à 10	12 à 19	Petits « moutons », les drapeaux flottent.
4	Jolie brise	11 à 16	20 à 28	Nombreux « moutons », les drapeaux claquent.
5	Bonne brise	17 à 21	29 à 38	Vagues, embruns, les branches s'agitent.
6	Vent frais	22 à 27	39 à 49	Lames, crêtes d'écume étendues.
7	Grand frais	28 à 33	50 à 61	Lames déferlantes. Trainées d'écume.
8	Coup de vent	34 à 40	62 à 74	La crête des vagues part en tourbillon, on ne marche plus contre le vent, dégâts aux arbres et aux toitures.
9	Fort coup de vent	41 à 47	75 à 88	
10	Tempête	48 à 55	89 à 102	Très grosses lames déferlantes, les embruns obscurcissent la vue, on ne voit plus rien...
11	Violente tempête	56 à 63	103 à 117	dégâts importants et lourds dommages aux forêts et aux bâtiments.
12	Ouragan	64 et +	118 et +	

Les activités nautiques à Belle-Île

Croisière avec équipage professionnel, location de bateaux pour les plaisanciers disposant du permis, écoles de voile, kayak de mer, stand'up paddle, plongée... toutes les activités nautiques sont sur **www.belle-ile.com**

Découvrez les pratiques respectueuses des milieux naturels de nos professionnels labellisés.

Bureau du port de Palais · Quai Bonnelle · 02 97 31 42 90

Bureau du port de Sauzon · Quai Gerveur · 02 97 31 63 40

Office de Tourisme · Place de l'Hôtel-de-Ville - Le Palais · www.belle-ile.com · 02 97 31 81 93



Janvier

Marées hautes

Marées basses

En gras = grandes marées
(coefficient supérieur à 90).

Date	Heure	Haut.	Coef.	Heure	Haut.	Coef.	Heure	Haut.	Coef.	Heure	Haut.	Coef.
1 L	1h43	1,63	—	7h32	4,54	61	14h14	1,61	—	19h53	4,23	58
2 M	2h25	1,78	—	8h11	4,36	54	14h55	1,79	—	20h35	4,07	51
3 M	3h09	1,94	—	8h54	4,19	47	15h40	1,96	—	21h27	3,93	44
4 J	3h59	2,07	—	9h47	4,02	41	16h32	2,08	—	22h37	3,85	39
5 V	4h55	2,15	—	10h58	3,92	38	17h32	2,13	—	23h57	3,89	38
6 S	5h57	2,14	—	12h19	3,94	39	18h35	2,07	—	—	—	—
7 D	1h05	4,03	41	7h00	2,03	—	13h27	4,06	45	19h34	1,91	—
8 L	2h00	4,25	49	7h58	1,83	—	14h23	4,26	54	20h28	1,70	—
9 M	2h48	4,49	59	8h52	1,57	—	15h12	4,49	65	21h17	1,46	—
10 M	3h33	4,75	70	9h42	1,27	—	15h58	4,71	76	22h04	1,22	—
11 J	4h18	4,99	80	10h30	0,99	—	16h43	4,89	85	22h50	1,02	—
12 V	5h03	5,19	89	11h17	0,75	—	17h27	5,01	92	23h36	0,87	—
13 S	5h48	5,32	95	12h04	0,60	—	18h12	5,04	96	—	—	—
14 D	0h22	0,80	—	6h34	5,35	97	12h51	0,57	—	18h56	4,98	96
15 L	1h10	0,83	—	7h20	5,28	94	13h38	0,67	—	19h40	4,83	91
16 M	1h59	0,96	—	8h07	5,10	87	14h27	0,88	—	20h27	4,61	82
17 M	2h51	1,16	—	8h57	4,84	76	15h19	1,18	—	21h19	4,37	70
18 J	3h47	1,42	—	9h54	4,54	64	16h16	1,49	—	22h28	4,15	59
19 V	4h50	1,66	—	11h07	4,27	54	17h20	1,75	—	23h59	4,05	50
20 S	6h00	1,82	—	12h34	4,12	48	18h32	1,88	—	—	—	—
21 D	1h23	4,10	47	7h13	1,84	—	13h54	4,13	48	19h43	1,85	—
22 L	2h27	4,26	51	8h22	1,72	—	14h54	4,25	54	20h45	1,72	—
23 M	3h17	4,45	58	9h21	1,54	—	15h41	4,40	62	21h37	1,55	—
24 M	3h57	4,63	66	10h09	1,36	—	16h18	4,54	70	22h21	1,39	—
25 J	4h32	4,78	73	10h51	1,21	—	16h51	4,65	76	23h00	1,27	—
26 V	5h03	4,89	78	11h28	1,12	—	17h21	4,73	79	23h35	1,20	—
27 S	5h34	4,95	80	12h02	1,08	—	17h51	4,76	81	—	—	—
28 D	0h09	1,18	—	6h03	4,95	80	12h35	1,10	—	18h20	4,73	80
29 L	0h42	1,22	—	6h33	4,89	78	13h07	1,19	—	18h48	4,65	76
30 M	1h14	1,31	—	7h02	4,78	74	13h39	1,33	—	19h18	4,53	71
31 M	1h48	1,44	—	7h32	4,62	67	14h12	1,50	—	19h49	4,38	64

Février

Marées hautes

Marées basses

En gras = grandes marées
(coefficient supérieur à 90).

Date	Heure	Haut.	Coef.	Heure	Haut.	Coef.	Heure	Haut.	Coef.	Heure	Haut.	Coef.
1 J	2h24	1,61	—	8h04	4,42	59	14h48	1,70	—	20h25	4,20	55
2 V	3h04	1,81	—	8h42	4,20	50	15h30	1,91	—	21h12	4,00	46
3 S	3h53	2,00	—	9h33	3,96	42	16h23	2,10	—	22h25	3,84	38
4 D	4h53	2,15	—	10h58	3,79	35	17h31	2,20	—	—	—	—
5 L	0h11	3,84	34	6h08	2,17	—	12h49	3,82	36	18h50	2,14	—
6 M	1h32	4,03	39	7h26	2,00	—	14h06	4,05	45	20h02	1,90	—
7 M	2h33	4,34	52	8h33	1,66	—	15h03	4,37	59	21h00	1,56	—
8 J	3h23	4,70	67	9h27	1,24	—	15h51	4,70	76	21h50	1,18	—
9 V	4h09	5,07	83	10h17	0,82	—	16h35	4,99	91	22h37	0,83	—
10 S	4h53	5,38	97	11h03	0,47	—	17h17	5,21	103	23h22	0,56	—
11 D	5h36	5,59	107	11h47	0,26	—	17h58	5,30	109	—	—	—
12 L	0h06	0,42	—	6h18	5,65	110	12h32	0,22	—	18h36	5,26	110
13 M	0h51	0,43	—	6h59	5,55	107	13h17	0,37	—	19h13	5,09	103
14 M	1h37	0,60	—	7h39	5,29	97	14h02	0,68	—	19h50	4,82	90
15 J	2h25	0,91	—	8h19	4,91	83	14h49	1,09	—	20h28	4,50	74
16 V	3h17	1,31	—	9h05	4,47	65	15h41	1,55	—	21h18	4,15	56
17 S	4h17	1,71	—	10h11	4,04	48	16h44	1,95	—	23h00	3,87	42
18 D	5h31	2,01	—	12h14	3,80	37	18h04	2,17	—	—	—	—
19 L	1h13	3,89	35	6h58	2,07	—	13h54	3,87	37	19h29	2,13	—
20 M	2h26	4,10	41	8h16	1,91	—	14h54	4,07	46	20h38	1,90	—
21 M	3h14	4,34	52	9h14	1,65	—	15h35	4,29	58	21h28	1,64	—
22 J	3h49	4,57	63	9h58	1,40	—	16h06	4,49	68	22h08	1,40	—
23 V	4h18	4,76	73	10h35	1,19	—	16h33	4,67	77	22h43	1,22	—
24 S	4h45	4,91	80	11h07	1,05	—	16h59	4,81	82	23h14	1,09	—
25 D	5h11	5,01	84	11h37	0,97	—	17h25	4,89	86	23h44	1,02	—
26 L	5h37	5,06	86	12h06	0,96	—	17h51	4,91	86	—	—	—
27 M	0h13	1,01	—	6h04	5,03	86	12h35	1,01	—	18h17	4,87	84
28 M	0h42	1,07	—	6h30	4,94	82	13h03	1,13	—	18h44	4,77	79
29 J	1h13	1,19	—	6h57	4,79	76	13h33	1,31	—	19h12	4,62	72

Mars

Marées hautes

Marées basses

En gras = grandes marées
(coefficient supérieur à 90).

Date	Heure	Haut.	Coef.	Heure	Haut.	Coef.	Heure	Haut.	Coef.	Heure	Haut.	Coef.
1 V	1h46	1,37	—	7h26	4,58	67	14h05	1,52	—	19h43	4,42	62
2 S	2h23	1,60	—	7h59	4,31	57	14h44	1,78	—	20h22	4,17	51
3 D	3h08	1,86	—	8h42	4,02	45	15h34	2,04	—	21h21	3,90	40
4 L	4h08	2,10	—	10h00	3,74	35	16h43	2,25	—	23h25	3,77	31
5 M	5h28	2,20	—	12h25	3,71	31	18h15	2,25	—	—	—	—
6 M	1h10	3,96	35	7h03	2,03	—	13h52	3,99	42	19h40	1,97	—
7 J	2h17	4,33	50	8h14	1,61	—	14h50	4,38	60	20h42	1,53	—
8 V	3h08	4,77	70	9h09	1,11	—	15h36	4,78	80	21h31	1,06	—
9 S	3h53	5,19	89	9h57	0,64	—	16h17	5,12	97	22h17	0,64	—
10 D	4h35	5,53	104	10h41	0,28	—	16h56	5,36	110	23h01	0,33	—
11 L	5h15	5,74	114	11h25	0,10	—	17h34	5,46	116	23h44	0,19	—
12 M	5h54	5,76	117	12h07	0,11	—	18h09	5,41	115	—	—	—
13 M	0h28	0,24	—	6h32	5,59	111	12h51	0,33	—	18h43	5,21	1
14 J	1h13	0,48	—	7h08	5,25	99	13h34	0,70	—	19h15	4,92	90
15 V	1h59	0,87	—	7h44	4,81	82	14h19	1,18	—	19h50	4,56	72
16 S	2h50	1,34	—	8h25	4,33	62	15h09	1,68	—	20h35	4,17	52
17 D	3h49	1,80	—	9h26	3,87	44	16h13	2,10	—	21h59	3,82	36
18 L	5h05	2,13	—	12h01	3,63	31	17h37	2,33	—	—	—	—
19 M	0h55	3,81	30	6h40	2,19	—	13h42	3,76	32	19h10	2,25	—
20 M	2h08	4,03	37	8h00	1,98	—	14h36	4,00	43	20h18	1,98	—
21 J	2h53	4,28	50	8h53	1,69	—	15h11	4,25	56	21h05	1,68	—
22 V	3h25	4,51	62	9h33	1,42	—	15h39	4,48	67	21h43	1,42	—
23 S	3h52	4,71	72	10h07	1,21	—	16h04	4,68	76	22h15	1,22	—
24 D	4h17	4,87	80	10h37	1,05	—	16h29	4,84	83	22h44	1,07	—
25 L	4h42	4,99	85	11h05	0,96	—	16h54	4,95	87	23h13	0,97	—
26 M	5h07	5,06	88	11h33	0,93	—	17h20	4,99	88	23h42	0,94	—
27 M	5h33	5,05	87	12h01	0,97	—	17h47	4,98	86	—	—	—
28 J	0h11	0,98	—	6h00	4,97	85	12h29	1,08	—	18h14	4,89	82
29 V	0h42	1,09	—	6h27	4,82	79	12h59	1,24	—	18h43	4,74	75
30 S	1h16	1,27	—	6h57	4,60	70	13h33	1,47	—	19h15	4,53	65
31 D	1h55	1,50	—	8h32	4,33	59	15h14	1,73	—	20h56	4,26	53

Avril

Marées hautes

Marées basses

En gras = grandes marées
(coefficient supérieur à 90).

Date	Heure	Haut.	Coef.	Heure	Haut.	Coef.	Heure	Haut.	Coef.	Heure	Haut.	Coef.
1 L	3h42	1,77	—	9h18	4,01	47	16h06	2,02	—	21h59	3,98	41
2 M	4h44	2,01	—	10h48	3,73	36	17h18	2,23	—	—	—	—
3 M	0h03	3,85	33	6h06	2,11	—	13h10	3,75	33	18h52	2,21	—
4 J	1h45	4,05	38	7h42	1,91	—	14h32	4,07	45	20h16	1,90	—
5 V	2h52	4,42	54	8h51	1,48	—	15h27	4,46	64	21h17	1,44	—
6 S	3h44	4,85	73	9h44	1,00	—	16h12	4,85	83	22h06	0,97	—
7 D	4h29	5,23	91	10h31	0,58	—	16h52	5,16	99	22h52	0,58	—
8 L	5h11	5,52	105	11h16	0,30	—	17h30	5,37	109	23h37	0,32	—
9 M	5h50	5,65	112	11h59	0,19	—	18h06	5,44	113	—	—	—
10 M	0h21	0,23	—	6h29	5,61	112	12h41	0,27	—	18h41	5,37	109
11 J	1h06	0,33	—	7h06	5,39	105	13h25	0,52	—	19h14	5,17	99
12 V	1h51	0,59	—	7h42	5,04	93	14h08	0,90	—	19h48	4,89	85
13 S	2h37	0,98	—	8h19	4,62	76	14h53	1,34	—	20h26	4,54	67
14 D	3h28	1,42	—	9h02	4,19	58	15h44	1,78	—	21h14	4,18	49
15 L	4h26	1,84	—	10h06	3,80	42	16h46	2,14	—	22h38	3,87	35
16 M	5h38	2,13	—	12h25	3,61	31	18h06	2,33	—	—	—	—
17 M	1h05	3,82	30	7h06	2,18	—	14h01	3,73	32	19h32	2,27	—
18 J	2h23	3,97	36	8h22	2,01	—	14h55	3,95	41	20h39	2,04	—
19 V	3h11	4,18	47	9h16	1,77	—	15h31	4,19	52	21h27	1,77	—
20 S	3h46	4,38	58	9h56	1,53	—	16h01	4,41	62	22h05	1,53	—
21 D	4h15	4,57	67	10h30	1,32	—	16h28	4,62	71	22h39	1,33	—
22 L	4h43	4,74	75	11h00	1,17	—	16h55	4,78	78	23h10	1,17	—
23 M	5h10	4,86	80	11h30	1,06	—	17h22	4,90	82	23h40	1,05	—
24 M	5h38	4,93	83	11h59	1,02	—	17h50	4,97	84	—	—	—
25 J	0h12	1,00	—	6h06	4,94	84	12h29	1,04	—	18h19	4,97	84
26 V	0h45	1,02	—	6h35	4,87	82	13h01	1,13	—	18h50	4,90	80
27 S	1h19	1,10	—	7h07	4,74	77	13h35	1,28	—	19h24	4,76	74
28 D	1h57	1,25	—	7h42	4,54	70	14h13	1,48	—	20h03	4,57	65
29 L	2h41	1,45	—	8h23	4,28	60	14h59	1,71	—	20h53	4,33	55
30 M	3h32	1,66	—	9h22	4,02	49	15h55	1,94	—	22h08	4,12	45

Marées hautes

Marées basses

En gras = grandes marées
(coefficient supérieur à 90).

Date	Heure	Haut.	Coef.	Heure	Haut.	Coef.	Heure	Haut.	Coef.	Heure	Haut.	Coef.
1 M	4h35	1,83	—	11h00	3,84	42	17h07	2,08	—	23h48	4,07	40
2 J	5h52	1,87	—	12h47	3,91	42	18h31	2,01	—	—	—	—
3 V	1h14	4,24	46	7h15	1,69	—	14h02	4,17	52	19h46	1,74	—
4 S	2h20	4,52	59	8h21	1,36	—	14h57	4,50	67	20h47	1,37	—
5 D	3h15	4,84	74	9h15	1,01	—	15h43	4,80	81	21h39	1,00	—
6 L	4h02	5,11	87	10h04	0,72	—	16h24	5,05	93	22h27	0,71	—
7 M	4h46	5,29	97	10h50	0,55	—	17h04	5,20	99	23h14	0,54	—
8 M	5h28	5,34	101	11h35	0,52	—	17h41	5,24	101	—	—	—
9 J	0h00	0,50	—	6h08	5,26	100	12h18	0,62	—	18h18	5,18	97
10 V	0h47	0,60	—	6h47	5,06	93	13h02	0,83	—	18h55	5,02	89
11 S	1h33	0,82	—	7h26	4,78	84	13h48	1,13	—	19h33	4,79	77
12 D	2h20	1,12	—	8h06	4,46	71	14h34	1,46	—	20h15	4,52	64
13 L	3h10	1,45	—	8h51	4,14	58	15h23	1,78	—	21h07	4,25	51
14 M	4h04	1,76	—	9h50	3,87	45	16h20	2,04	—	22h15	4,03	40
15 M	5h05	1,99	—	11h18	3,72	37	17h26	2,19	—	23h45	3,91	35
16 J	6h16	2,09	—	12h50	3,74	34	18h38	2,20	—	—	—	—
17 V	1h09	3,93	36	7h25	2,03	—	13h54	3,88	38	19h43	2,08	—
18 S	2h10	4,04	42	8h22	1,88	—	14h40	4,07	46	20h35	1,90	—
19 D	2h55	4,20	50	9h08	1,70	—	15h17	4,27	54	21h19	1,70	—
20 L	3h33	4,35	58	9h46	1,52	—	15h50	4,46	62	21h57	1,51	—
21 M	4h07	4,51	66	10h22	1,37	—	16h21	4,63	69	22h34	1,35	—
22 M	4h39	4,63	72	10h55	1,25	—	16h53	4,77	74	23h10	1,21	—
23 J	5h12	4,72	76	11h29	1,17	—	17h25	4,86	77	23h47	1,13	—
24 V	5h46	4,76	78	12h04	1,16	—	18h00	4,89	79	—	—	—
25 S	0h24	1,09	—	6h21	4,73	78	12h41	1,20	—	18h37	4,86	78
26 D	1h05	1,11	—	6h59	4,65	76	13h20	1,28	—	19h18	4,78	74
27 L	1h48	1,18	—	7h41	4,51	71	14h04	1,41	—	20h05	4,66	69
28 M	2h35	1,29	—	8h31	4,34	65	14h54	1,56	—	21h02	4,51	62
29 M	3h28	1,41	—	9h32	4,17	59	15h50	1,70	—	22h10	4,40	56
30 J	4h27	1,52	—	10h50	4,06	54	16h55	1,78	—	23h25	4,35	53
31 V	5h33	1,57	—	12h13	4,08	53	18h06	1,74	—	—	—	—

Juin

Marées hautes

Marées basses

En gras = grandes marées
(coefficient supérieur à 90).

Date	Heure	Haut.	Coef.	Heure	Haut.	Coef.	Heure	Haut.	Coef.	Heure	Haut.	Coef.
1 S	0h38	4,40	55	6h43	1,51	—	13h25	4,22	57	19h14	1,59	—
2 D	1h45	4,52	61	7h48	1,36	—	14h24	4,42	65	20h16	1,38	—
3 L	2h45	4,67	69	8h47	1,19	—	15h15	4,63	73	21h13	1,16	—
4 M	3h38	4,81	77	9h40	1,04	—	16h01	4,80	80	22h06	0,98	—
5 M	4h27	4,89	82	10h29	0,94	—	16h45	4,92	84	22h57	0,87	—
6 J	5h13	4,92	85	11h17	0,92	—	17h26	4,97	86	23h46	0,84	—
7 V	5h57	4,87	85	12h03	0,97	—	18h06	4,95	84	—	—	—
8 S	0h34	0,88	—	6h38	4,76	82	12h47	1,08	—	18h46	4,87	80
9 D	1h21	0,99	—	7h18	4,61	77	13h31	1,24	—	19h26	4,75	74
10 L	2h06	1,16	—	7h57	4,43	70	14h15	1,43	—	20h07	4,58	66
11 M	2h51	1,36	—	8h37	4,24	62	15h01	1,63	—	20h51	4,40	58
12 M	3h37	1,58	—	9h22	4,07	54	15h49	1,81	—	21h39	4,22	50
13 J	4h26	1,77	—	10h14	3,92	46	16h41	1,97	—	22h35	4,07	43
14 V	5h19	1,93	—	11h19	3,83	41	17h38	2,06	—	23h39	3,96	39
15 S	6h17	2,01	—	12h32	3,83	38	18h37	2,08	—	—	—	—
16 D	0h49	3,93	39	7h17	1,99	—	13h36	3,92	40	19h35	2,01	—
17 L	1h53	3,98	42	8h11	1,91	—	14h28	4,07	45	20h27	1,88	—
18 M	2h46	4,09	48	9h00	1,77	—	15h12	4,25	51	21h15	1,72	—
19 M	3h32	4,24	55	9h44	1,61	—	15h52	4,43	59	22h00	1,54	—
20 J	4h14	4,38	62	10h25	1,45	—	16h30	4,60	66	22h44	1,36	—
21 V	4h54	4,52	69	11h06	1,32	—	17h09	4,75	72	23h28	1,20	—
22 S	5h35	4,62	74	11h47	1,22	—	17h50	4,86	76	—	—	—
23 D	0h12	1,07	—	6h16	4,69	78	12h29	1,15	—	18h32	4,92	80
24 L	0h56	0,97	—	6h59	4,70	80	13h12	1,13	—	19h18	4,94	81
25 M	1h41	0,93	—	7h44	4,65	80	13h58	1,16	—	20h06	4,90	79
26 M	2h28	0,95	—	8h31	4,56	78	14h46	1,22	—	20h57	4,82	76
27 J	3h18	1,04	—	9h23	4,44	73	15h39	1,32	—	21h53	4,70	70
28 V	4h10	1,17	—	10h21	4,31	67	16h36	1,43	—	22h53	4,57	65
29 S	5h07	1,32	—	11h29	4,21	62	17h38	1,52	—	—	—	—
30 D	0h00	4,44	60	6h10	1,45	—	12h43	4,18	58	18h44	1,56	—

Juillet

Marées hautes

Marées basses

En gras = grandes marées
(coefficient supérieur à 90).

Date	Heure	Haut.	Coef.	Heure	Haut.	Coef.	Heure	Haut.	Coef.	Heure	Haut.	Coef.
1 L	1h11	4,37	58	7h16	1,51	—	13h54	4,24	58	19h50	1,53	—
2 M	2h21	4,37	59	8h22	1,49	—	14h56	4,37	60	20h54	1,43	—
3 M	3h25	4,42	63	9h22	1,42	—	15h51	4,52	65	21h54	1,30	—
4 J	4h21	4,51	68	10h17	1,31	—	16h38	4,66	70	22h49	1,17	—
5 V	5h10	4,59	72	11h08	1,22	—	17h21	4,77	74	23h40	1,07	—
6 S	5h52	4,63	76	11h53	1,16	—	18h01	4,84	77	—	—	—
7 D	0h26	1,01	—	6h30	4,65	78	12h36	1,15	—	18h38	4,85	78
8 L	1h08	1,02	—	7h05	4,61	77	13h16	1,19	—	19h13	4,81	76
9 M	1h48	1,09	—	7h38	4,54	75	13h54	1,28	—	19h47	4,72	72
10 M	2h26	1,21	—	8h11	4,44	70	14h34	1,40	—	20h22	4,59	67
11 J	3h04	1,37	—	8h45	4,31	64	15h12	1,56	—	20h58	4,43	60
12 V	3h43	1,56	—	9h22	4,16	56	15h54	1,72	—	21h38	4,24	53
13 S	4h24	1,75	—	10h06	4,00	49	16h39	1,89	—	22h24	4,05	45
14 D	5h10	1,93	—	11h02	3,87	42	17h31	2,02	—	23h23	3,89	39
15 L	6h05	2,05	—	12h17	3,81	37	18h30	2,09	—	—	—	—
16 M	0h40	3,81	36	7h08	2,09	—	13h35	3,87	37	19h35	2,06	—
17 M	2h00	3,85	38	8h12	2,01	—	14h38	4,04	41	20h37	1,92	—
18 J	3h04	4,00	45	9h11	1,84	—	15h29	4,26	50	21h34	1,70	—
19 V	3h57	4,20	55	10h02	1,62	—	16h15	4,50	60	22h25	1,42	—
20 S	4h44	4,42	65	10h49	1,37	—	16h59	4,74	71	23h13	1,13	—
21 D	5h28	4,64	76	11h33	1,14	—	17h42	4,97	81	23h59	0,87	—
22 L	6h10	4,81	85	12h17	0,94	—	18h25	5,14	89	—	—	—
23 M	0h43	0,67	—	6h52	4,92	92	13h00	0,81	—	19h09	5,24	94
24 M	1h28	0,55	—	7h34	4,94	95	13h44	0,76	—	19h53	5,24	94
25 J	2h13	0,56	—	8h15	4,87	93	14h30	0,81	—	20h37	5,13	91
26 V	2h58	0,69	—	8h58	4,71	87	15h18	0,96	—	21h24	4,92	82
27 S	3h46	0,93	—	9h44	4,50	77	16h11	1,19	—	22h16	4,63	71
28 D	4h38	1,24	—	10h40	4,26	65	17h09	1,45	—	23h20	4,33	59
29 L	5h39	1,55	—	12h00	4,07	54	18h17	1,67	—	—	—	—
30 M	0h44	4,10	50	6h48	1,78	—	13h35	4,04	47	19h32	1,76	—
31 M	2h14	4,04	47	8h04	1,83	—	14h53	4,16	48	20h47	1,69	—

© Erwan Amice

Août

Marées hautes

Marées basses

En gras = grandes marées
(coefficient supérieur à 90).

Date	Heure	Haut.	Coef.	Heure	Haut.	Coef.	Heure	Haut.	Coef.	Heure	Haut.	Coef.
1 J	3h28	4,14	51	9h14	1,72	—	15h52	4,36	55	21h52	1,51	—
2 V	4h24	4,30	59	10h13	1,53	—	16h38	4,57	63	22h47	1,30	—
3 S	5h07	4,46	67	11h02	1,34	—	17h16	4,74	71	23h32	1,12	—
4 D	5h42	4,60	75	11h43	1,18	—	17h49	4,86	77	—	—	—
5 L	0h12	1,00	—	6h13	4,69	79	12h21	1,09	—	18h19	4,93	81
6 M	0h49	0,95	—	6h42	4,73	81	12h55	1,07	—	18h48	4,94	82
7 M	1h23	0,97	—	7h10	4,72	81	13h28	1,10	—	19h17	4,88	80
8 J	1h55	1,06	—	7h38	4,66	78	14h01	1,20	—	19h47	4,77	76
9 V	2h27	1,21	—	8h06	4,54	73	14h34	1,34	—	20h16	4,60	69
10 S	2h59	1,40	—	8h36	4,39	65	15h08	1,52	—	20h48	4,39	61
11 D	3h33	1,62	—	9h10	4,20	57	15h47	1,74	—	21h23	4,16	52
12 L	4h12	1,85	—	9h52	3,99	47	16h32	1,96	—	22h10	3,91	42
13 M	5h00	2,06	—	10h55	3,80	38	17h30	2,14	—	23h26	3,70	34
14 M	6h05	2,22	—	12h42	3,74	32	18h44	2,20	—	—	—	—
15 J	1h23	3,67	32	7h27	2,22	—	14h11	3,90	34	20h06	2,07	—
16 V	2h46	3,86	38	8h44	2,02	—	15h12	4,19	45	21h13	1,76	—
17 S	3h44	4,16	52	9h43	1,69	—	16h01	4,53	60	22h08	1,36	—
18 D	4h31	4,49	68	10h32	1,31	—	16h45	4,88	75	22h55	0,95	—
19 L	5h14	4,80	83	11h15	0,95	—	17h27 5,20 90	23h39 0,59	—	—	—	—
20 M	5h54 5,05 96	11h58 0,65	—	18h08 5,44 101	—	—	—	—	—	—	—	
21 M	0h22 0,34	—	6h33 5,20 105	12h40 0,46	—	18h49 5,56 107	—	—	—	—	—	
22 J	1h06 0,23	—	7h11 5,23 108	13h23 0,41	—	19h29 5,52 107	—	—	—	—	—	
23 V	1h49 0,30	—	7h49 5,13 104	14h08 0,51	—	20h09 5,32 100	—	—	—	—	—	
24 S	2h33 0,54	—	8h26 4,92 94	14h54 0,77	—	20h51	4,98	88	—	—	—	
25 D	3h19	0,90	—	9h05	4,61	80	15h45	1,14	—	21h38	4,55	71
26 L	4h10	1,34	—	9h53	4,27	62	16h43	1,54	—	22h42	4,12	54
27 M	5h10	1,77	—	11h19	3,96	46	17h55	1,88	—	—	—	—
28 M	0h36	3,83	41	6h26	2,06	—	13h33	3,91	37	19h22	1,99	—
29 J	2h23	3,85	37	7h54	2,08	—	14h57	4,10	41	20h45	1,85	—
30 V	3h31	4,04	45	9h09	1,88	—	15h50	4,36	52	21h48	1,58	—
31 S	4h17	4,27	57	10h05	1,60	—	16h29	4,59	63	22h36	1,31	—

Septembre



© Camille Beyand

Marées hautes

Marées basses

En gras = grandes marées
(coefficient supérieur à 90).

Date	Heure	Haut.	Coef.	Heure	Haut.	Coef.	Heure	Haut.	Coef.	Heure	Haut.	Coef.
1 D	4h51	4,48	68	10h48	1,34	—	16h59	4,78	73	23h15	1,11	—
2 L	5h19	4,66	77	11h25	1,15	—	17h26	4,92	80	23h50	0,97	—
3 M	5h45	4,79	83	11h58	1,03	—	17h52	5,01	85	—	—	—
4 M	0h21	0,91	—	6h11	4,87	86	12h28	0,98	—	18h18	5,04	86
5 J	0h51	0,92	—	6h37	4,89	86	12h57	1,00	—	18h45	5,00	85
6 V	1h19	1,00	—	7h03	4,84	83	13h26	1,08	—	19h11	4,89	81
7 S	1h48	1,14	—	7h29	4,73	78	13h56	1,22	—	19h37	4,72	75
8 D	2h17	1,33	—	7h56	4,57	71	14h28	1,42	—	20h05	4,50	66
9 L	2h49	1,56	—	8h26	4,37	61	15h04	1,65	—	20h36	4,24	56
10 M	3h25	1,82	—	9h02	4,13	50	15h48	1,92	—	21h17	3,94	44
11 M	4h12	2,08	—	9h58	3,87	39	16h46	2,16	—	22h29	3,66	33
12 J	5h18	2,30	—	11h59	3,72	29	18h05	2,27	—	—	—	—
13 V	1h02	3,61	28	6h49	2,34	—	13h47	3,89	31	19h41	2,12	—
14 S	2h30	3,87	37	8h19	2,09	—	14h52	4,24	45	20h52	1,72	—
15 D	3h26	4,25	54	9h20	1,67	—	15h42	4,66	64	21h45	1,24	—
16 L	4h11	4,64	74	10h08	1,21	—	16h25	5,07	83	22h31	0,77	—
17 M	4h51	4,99	91	10h51	0,78	—	17h05	5,42	99	23h14	0,40	—
18 M	5h30	5,27	105	11h34	0,45	—	17h45	5,66	110	23h56	0,17	—
19 J	6h07	5,42	113	12h16	0,26	—	18h24	5,73	115	—	—	—
20 V	0h39	0,13	—	6h44	5,42	114	13h00	0,25	—	19h02	5,61	112
21 S	1h23	0,28	—	7h19	5,28	107	13h44	0,43	—	19h41	5,31	102
22 D	2h06	0,61	—	7h55	5,01	94	14h31	0,78	—	20h20	4,88	86
23 L	2h53	1,05	—	8h32	4,65	77	15h22	1,23	—	21h04	4,39	67
24 M	3h44	1,55	—	9h19	4,26	57	16h22	1,69	—	22h13	3,92	48
25 M	4h47	1,99	—	10h56	3,92	40	17h37	2,04	—	—	—	—
26 J	0h41	3,69	35	6h08	2,25	—	13h27	3,91	33	19h11	2,12	—
27 V	2h19	3,82	34	7h40	2,20	—	14h43	4,12	39	20h33	1,91	—
28 S	3h15	4,06	45	8h52	1,94	—	15h31	4,37	51	21h30	1,63	—
29 D	3h54	4,30	57	9h43	1,65	—	16h04	4,58	64	22h12	1,36	—
30 L	4h23	4,52	69	10h23	1,39	—	16h32	4,77	73	22h47	1,17	—

Octobre



© Erwan Banet

Marées hautes

Marées basses

En gras = grandes marées
(coefficient supérieur à 90).

Date	Heure	Haut.	Coef.	Heure	Haut.	Coef.	Heure	Haut.	Coef.	Heure	Haut.	Coef.
1 M	4h48	4,71	77	10h57	1,20	—	16h57	4,92	81	23h19	1,03	—
2 M	5h13	4,85	83	11h28	1,08	—	17h22	5,02	85	23h48	0,97	—
3 J	5h38	4,95	86	11h57	1,02	—	17h47	5,05	87	—	—	—
4 V	0h16	0,98	—	6h04	4,98	86	12h26	1,02	—	18h13	5,02	86
5 S	0h44	1,05	—	6h31	4,94	84	12h54	1,09	—	18h39	4,92	82
6 D	1h12	1,18	—	6h57	4,84	80	13h25	1,21	—	19h05	4,75	76
7 L	1h41	1,36	—	7h25	4,69	72	13h58	1,40	—	19h33	4,53	68
8 M	2h14	1,58	—	7h56	4,48	63	14h35	1,63	—	20h05	4,27	57
9 M	2h53	1,84	—	8h34	4,23	52	15h20	1,89	—	20h48	3,96	45
10 J	3h43	2,10	—	9h33	3,96	40	16h19	2,12	—	22h09	3,68	34
11 V	4h51	2,31	—	11h34	3,83	31	17h38	2,22	—	—	—	—
12 S	0h42	3,68	31	6h22	2,32	—	13h18	4,00	34	19h13	2,04	—
13 D	2h05	3,98	41	7h49	2,05	—	14h24	4,36	49	20h23	1,63	—
14 L	2h59	4,36	59	8h50	1,61	—	15h15	4,77	68	21h16	1,16	—
15 M	3h43	4,75	78	9h39	1,15	—	15h59	5,17	86	22h02	0,73	—
16 M	4h24	5,09	95	10h24	0,74	—	16h40	5,48	101	22h46	0,41	—
17 J	5h02	5,34	107	11h08	0,43	—	17h20	5,65	110	23h29	0,25	—
18 V	5h40	5,46	112	11h52	0,29	—	18h00	5,66	112	—	—	—
19 S	0h13	0,28	—	6h17	5,44	111	12h38	0,34	—	18h39	5,48	108
20 D	0h58	0,49	—	6h54	5,27	103	13h24	0,55	—	19h18	5,15	97
21 L	1h43	0,83	—	7h32	5,00	89	14h12	0,91	—	19h59	4,72	81
22 M	2h31	1,26	—	8h12	4,65	72	15h05	1,34	—	20h45	4,26	63
23 M	3h24	1,70	—	9h04	4,29	54	16h04	1,77	—	22h00	3,87	47
24 J	4h26	2,07	—	10h41	4,00	40	17h16	2,07	—	—	—	—
25 V	0h18	3,71	35	5h44	2,27	—	12h49	3,95	34	18h43	2,14	—
26 S	1h45	3,82	35	7h08	2,23	—	14h04	4,09	38	19h59	1,99	—
27 D	2h38	4,03	43	7h17	2,03	—	13h53	4,28	48	19h54	1,76	—
28 L	2h16	4,25	54	8h08	1,78	—	14h28	4,47	59	20h37	1,53	—
29 M	2h46	4,46	64	8h48	1,56	—	14h58	4,63	68	21h12	1,35	—
30 M	3h13	4,65	72	9h23	1,38	—	15h25	4,78	75	21h44	1,22	—
31 J	3h40	4,80	78	9h55	1,25	—	15h52	4,88	80	22h14	1,15	—

© SHOM

Novembre

Marées hautes

Marées basses

En gras = grandes marées
(coefficient supérieur à 90).

Date	Heure	Haut.	Coef.	Heure	Haut.	Coef.	Heure	Haut.	Coef.	Heure	Haut.	Coef.
1 V	4h08	4,91	81	10h26	1,17	—	16h20	4,93	82	22h43	1,13	—
2 S	4h36	4,95	82	10h57	1,14	—	16h47	4,92	82	23h13	1,17	—
3 D	5h04	4,94	81	11h29	1,17	—	17h15	4,84	80	23h44	1,27	—
4 L	5h34	4,87	78	12h02	1,26	—	17h45	4,71	75	—	—	—
5 M	0h17	1,42	—	6h06	4,74	72	12h39	1,40	—	18h17	4,52	68
6 M	0h54	1,61	—	6h43	4,56	64	13h20	1,59	—	18h56	4,29	59
7 J	1h37	1,82	—	7h29	4,35	54	14h08	1,78	—	19h47	4,04	49
8 V	2h29	2,03	—	8h35	4,15	45	15h06	1,95	—	21h13	3,84	42
9 S	3h36	2,17	—	10h10	4,07	40	16h18	2,00	—	23h08	3,86	40
10 D	4h55	2,15	—	11h39	4,19	43	17h38	1,87	—	—	—	—
11 L	0h28	4,09	48	6h11	1,92	—	12h48	4,45	54	18h47	1,56	—
12 M	1h26	4,41	61	7h14	1,58	—	13h43	4,77	69	19h43	1,21	—
13 M	2h13	4,74	76	8h08	1,20	—	14h32	5,07	83	20h33	0,89	—
14 J	2h57	5,02	89	8h57	0,87	—	15h17 5,29 94	21h20 0,66	—	—	—	—
15 V	3h38 5,22 98	9h45 0,64	—	16h00 5,40 101	22h06 0,57	—	—	—	—	—	—	—
16 S	4h19 5,32 102	10h33 0,54	—	16h43 5,37 102	22h52 0,61	—	—	—	—	—	—	—
17 D	4h59 5,30 101	11h21 0,58	—	17h25 5,20 98	23h39 0,78	—	—	—	—	—	—	—
18 L	5h40 5,17 94	12h10 0,75	—	—	—	—	18h07	4,93	89	—	—	—
19 M	0h26	1,05	—	6h22	4,96	83	12h59	1,03	—	18h50	4,61	77
20 M	1h15	1,36	—	7h06	4,70	71	13h50	1,35	—	19h37	4,28	64
21 J	2h06	1,68	—	7h57	4,42	57	14h44	1,68	—	20h37	3,99	51
22 V	3h02	1,96	—	9h02	4,18	46	15h45	1,94	—	22h03	3,82	42
23 S	4h07	2,15	—	10h28	4,03	39	16h53	2,08	—	23h33	3,81	38
24 D	5h17	2,20	—	11h51	4,02	38	18h03	2,07	—	—	—	—
25 L	0h38	3,92	39	6h23	2,13	—	12h54	4,10	42	19h03	1,96	—
26 M	1h26	4,09	45	7h19	1,98	—	13h41	4,22	49	19h51	1,81	—
27 M	2h04	4,28	53	8h05	1,82	—	14h20	4,37	57	20h32	1,65	—
28 J	2h38	4,46	60	8h46	1,65	—	14h54	4,51	64	21h08	1,51	—
29 V	3h11	4,62	67	9h23	1,50	—	15h26	4,63	70	21h42	1,40	—
30 S	3h42	4,75	72	9h58	1,37	—	15h58	4,71	74	22h16	1,33	—



Décembre

Marées hautes

Marées basses

En gras = grandes marées
(coefficient supérieur à 90).

Date	Heure	Haut.	Coef.	Heure	Haut.	Coef.	Heure	Haut.	Coef.	Heure	Haut.	Coef.
1 D	4h15	4,84	75	10h34	1,28	—	16h31	4,75	76	22h50	1,31	—
2 L	4h48	4,89	77	11h11	1,24	—	17h04	4,74	77	23h26	1,33	—
3 M	5h23	4,88	76	11h50	1,25	—	17h39	4,68	75	—	—	—
4 M	0h04	1,40	—	6h01	4,83	74	12h30	1,30	—	18h17	4,57	72
5 J	0h45	1,50	—	6h44	4,73	69	13h13	1,38	—	19h01	4,42	67
6 V	1h30	1,62	—	7h33	4,60	64	14h01	1,49	—	19h53	4,26	61
7 S	2h21	1,74	—	8h31	4,47	58	14h54	1,60	—	20h59	4,12	55
8 D	3h20	1,84	—	9h40	4,39	54	15h54	1,67	—	22h21	4,08	53
9 L	4h25	1,86	—	10h54	4,38	53	17h00	1,67	—	23h41	4,16	54
10 M	5h33	1,78	—	12h06	4,46	56	18h08	1,57	—	—	—	—
11 M	0h48	4,34	60	6h39	1,60	—	13h11	4,61	64	19h10	1,40	—
12 J	1h45	4,56	68	7h40	1,38	—	14h09	4,77	72	20h07	1,22	—
13 V	2h36	4,78	77	8h37	1,15	—	15h02	4,91	80	21h01	1,06	—
14 S	3h24	4,96	84	9h31	0,97	—	15h51	5,00	86	21h51	0,97	—
15 D	4h10	5,08	88	10h22	0,85	—	16h37	5,02	89	22h40	0,95	—
16 L	4h54	5,12	89	11h12	0,82	—	17h21	4,95	89	23h27	1,00	—
17 M	5h36	5,09	87	12h01	0,87	—	18h03	4,82	85	—	—	—
18 M	0h13	1,12	—	6h17	4,99	82	12h47	1,01	—	18h42	4,65	79
19 J	0h59	1,29	—	6h57	4,83	75	13h33	1,22	—	19h20	4,45	71
20 V	1h45	1,49	—	7h37	4,64	66	14h18	1,46	—	20h01	4,25	62
21 S	2h32	1,70	—	8h20	4,43	57	15h06	1,71	—	20h47	4,07	52
22 D	3h22	1,90	—	9h08	4,22	48	15h56	1,92	—	21h45	3,92	44
23 L	4h15	2,07	—	10h07	4,04	41	16h53	2,08	—	23h00	3,85	39
24 M	5h14	2,17	—	11h21	3,93	37	17h54	2,14	—	—	—	—
25 M	0h16	3,89	37	6h16	2,17	—	12h37	3,94	38	18h53	2,10	—
26 J	1h16	4,01	40	7h14	2,09	—	13h38	4,03	43	19h47	1,98	—
27 V	2h04	4,18	46	8h06	1,94	—	14h26	4,18	50	20h33	1,82	—
28 S	2h46	4,37	54	8h53	1,76	—	15h07	4,34	58	21h16	1,65	—
29 D	3h24	4,56	62	9h37	1,56	—	15h45	4,49	66	21h56	1,49	—
30 L	4h02	4,73	69	10h19	1,36	—	16h23	4,63	72	22h35	1,35	—
31 M	4h40	4,87	75	11h00	1,19	—	17h00	4,73	78	23h15	1,25	—

© Dominique Flament

Éco-naviguer à Belle-Île

Belle-Île-en-Mer fait partie d'une aire marine protégée de 13 210 hectares qui abrite une faune et une flore exceptionnelles. Parmi les espèces et habitats sous-marins d'intérêt communautaire, figurent des bancs de maërl, des herbiers de zostère, des champs de laminaires, ainsi que des estrans rocheux favorables aux pouce-pieds.

Pour préserver nos richesses sous-marines, voici quelques gestes simples à adopter :

Sur la plage

- J'utilise des crèmes et laits solaires écolabellisés plutôt que des huiles.
- Je n'enterre aucun déchet dans le sable, en particulier les mégots de cigarette ou les bâtons de sucettes.

À la pêche

- Je coupe la nageoire caudale des poissons capturés.
- Je respecte la réglementation concernant la taille et les quantités de captures autorisées.
- Je ne prélève que ce que je vais consommer.

Mes activités nautiques

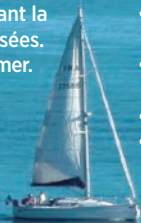
- Je rince mon matériel à l'eau de pluie.
- Pour ma planche de surf, j'utilise de la wax biodégradable.

En plongée

- J'admire le milieu sans le perturber et je veille à ne pas le dégrader.
- Je respecte les quotas de pêche (ex.: 6 araignées par plongeur).

À bord de mon bateau

- Je ne jette aucun déchet à la mer.
- J'effectue le tri de mes déchets à bord et j'utilise les containers dans les ports.
- J'utilise des produits écolabellisés sans impact sur le milieu marin.
- J'évite les fuites d'huiles et d'hydrocarbures dans l'eau.
- J'effectue le carénage dans des zones dédiées à cet effet et je ramasse les déchets toxiques.



Le sauvetage en mer

La Société Nationale de Sauvetage en Mer (SNSM) assure la surveillance des plages de Donnant et Herlín en juillet et août, et toute l'année, le canot de sauvetage de Belle-Île est présent pour porter assistance aux personnes en difficulté en mer, mais aussi permettre le transport, quelles que soient les conditions météo, de ceux dont l'état de santé nécessite une hospitalisation sur le continent.

Numéro d'urgence
pour les secours
en mer (CROSSA Étel)



196 ou
VHF canal 16

Découvrez la station de sauvetage
de Belle-Île-en-Mer sur le site

snsm-belleile.org

