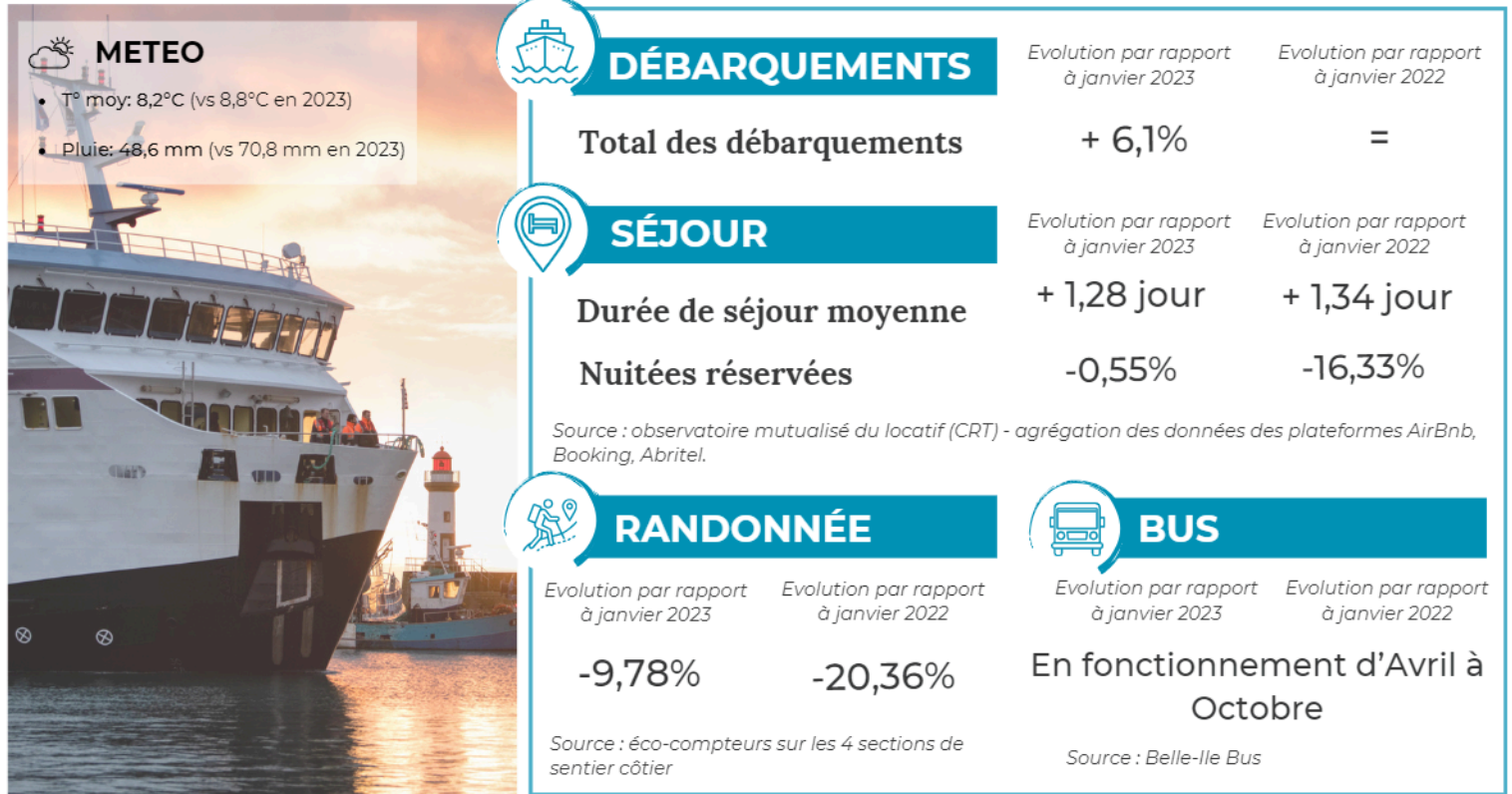


L'observatoire mensuel est fondé sur 8 indicateurs.

Il est complété d'une analyse saisonnière regroupant une 15aine d'indicateurs.

FRÉQUENTATION



L'observatoire mensuel est fondé sur 8 indicateurs.

Il est complété d'une analyse saisonnière regroupant une 15aine d'indicateurs.

FRÉQUENTATION

METEO

- T° moy: 10,8°C (vs 8,5°C en 2023)
- Pluie: 89,2 mm (vs 4 mm en 2023)

DÉBARQUEMENTS

	Evolution par rapport à février 2023	Evolution par rapport à février 2022
Total des débarquements	-21,88%	-22,08%

SÉJOUR

	Evolution par rapport à février 2023	Evolution par rapport à février 2022
Durée de séjour moyenne	+ 0,94 jour	+ 1,08 jour
Nuitées réservées	-37,99%	-37,25%

Source : observatoire mutualisé du locatif (CRT) - agrégation des données des plateformes Airbnb, Booking, Abritel.

RANDONNÉE

	Evolution par rapport à février 2023	Evolution par rapport à février 2022
	-35,72%	-44,08%

Source : éco-compteurs sur 3 sections de sentier côtier (1 éco-compteur hors service)

BUS

Evolution par rapport à février 2023 Evolution par rapport à février 2022

En fonctionnement d'Avril à Octobre

Source : Belle-Ile Bus

ATTRACTIVITÉ

indicateurs issus de l'analyse de la fréquentation du site www.belle-ile.com

PAGES @ LES PLUS CONSULTÉES

- 1 - Venir en bateau: plusieurs ports de départs - 15 897 vues
- 2 - Webcam - 12 257 vues
- 3 - Départs et traversées pour Belle-Ile - 7 887 vues
- 4 - Tour de Belle-Ile à pied - 5 564 vues
- 5 - Se déplacer sans sa voiture - 5 138 vues

FRÉQUENTATION DU SITE

	Nombre en février 2024	Evolution par rapport à février 2023	Evolution par rapport à février 2022
Visiteurs sur le site	68 054	+0,46%	+9,59%
Total de pages lues	203 539	-1,73%	-3,13%

INDICATEURS GLOBAUX

	Evolution par rapport à février 2023	Evolution par rapport à février 2022
Région Bretagne	-9,58%	+1,32%
Département du morbihan	-15,82%	-4%

Source : Comité Régional du Tourisme de Bretagne et Agence Départementale du Tourisme du Morbihan



L'observatoire mensuel est fondé sur 8 indicateurs.

Il est complété d'une analyse saisonnière regroupant une 15aine d'indicateurs.

FRÉQUENTATION

METEO

- T° moy: 11°C (vs 10°C en 2023)
- Pluie: 66,1 mm (vs 61,6 mm en 2023)

DÉBARQUEMENTS

	Evolution par rapport à mars 2023	Evolution par rapport à mars 2022
Total des débarquements	+31,59%	+11,54%

SÉJOUR

	Evolution par rapport à mars 2023	Evolution par rapport à mars 2022
Durée de séjour moyenne	-0,73 jour	+ 0,14 jour
Nuitées réservées	+14,64%	+6,72%

Source : observatoire mutualisé du locatif (CRT) - agrégation des données des plateformes Airbnb, Booking, Abritel.

RANDONNÉE

	Evolution par rapport à mars 2023	Evolution par rapport à mars 2022
	+30,79%	+2,32%

Source : éco-compteurs sur 3 sections de sentier côtier (léco-compteur hors service)

BUS

En fonctionnement d'Avril à Octobre

Source : Belle-Ile Bus

ATTRACTIVITÉ

indicateurs issus de l'analyse de la fréquentation du site www.belle-ile.com

PAGES @ LES PLUS CONSULTÉES

- 1 - Venir en bateau: plusieurs ports de départs - 18 029 vues
- 2 - Webcam - 15 266 vues
- 3 - Départs et traversées pour Belle-Ile - 6 907 vues
- 4 - Tour de Belle-Ile à pied - 6 853 vues
- 5 - Se déplacer sans sa voiture - 6 070 vues

@ FRÉQUENTATION DU SITE

	Nombre en mars 2024	Evolution par rapport à mars 2023	Evolution par rapport à mars 2022
Visiteurs sur le site	76 907	-13,62%	+8,67%
Total de pages lues	231 851	-11,33%	+0,78%

INDICATEURS GLOBAUX

NOMBRE DE NUITÉS

	Evolution par rapport à mars 2023	Evolution par rapport à mars 2022
Région Bretagne	+32,38%	+33,80%
Département du morbihan	+26,87%	+26,76%

Source : Comité Régional du Tourisme de Bretagne et Agence Départementale du Tourisme du Morbihan